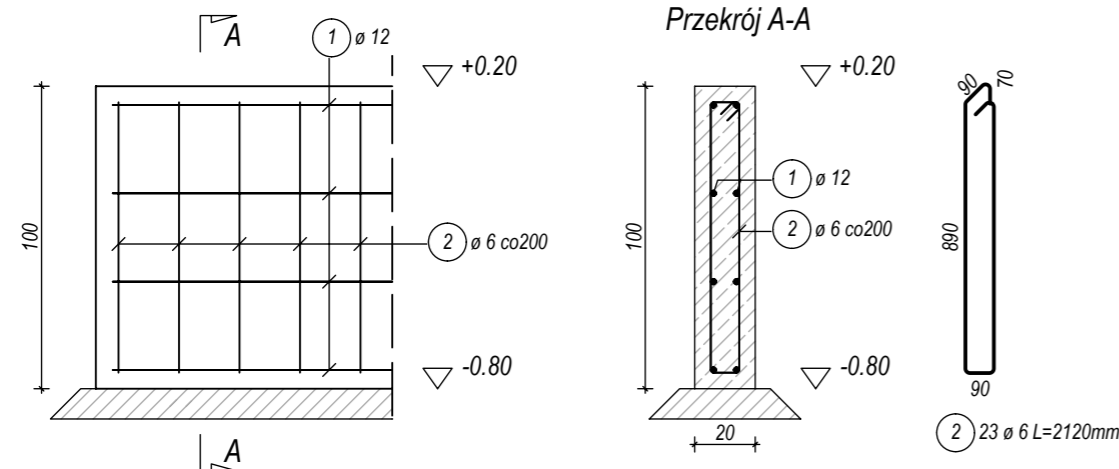
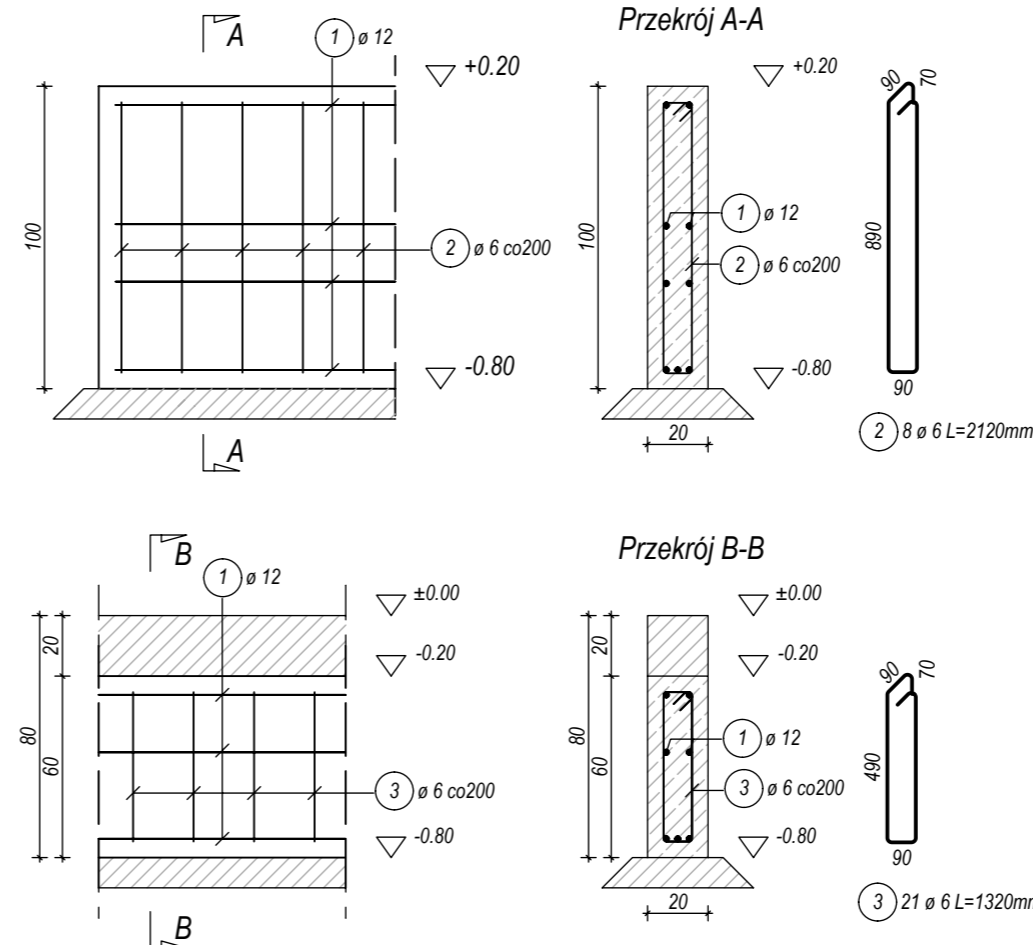


Belka podwalinowa BP-1
szt. 6 (L=5,0 m)



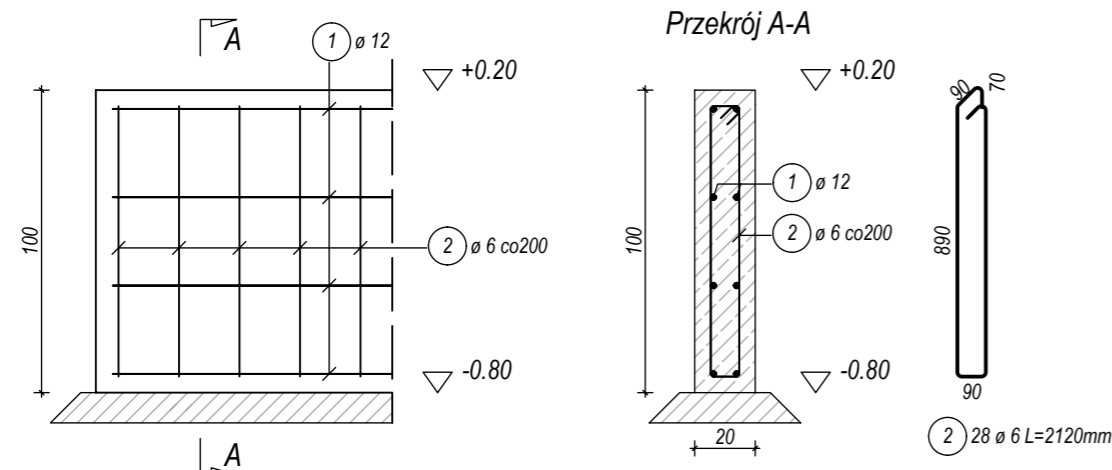
Zestawienie stali zbrojeniowej					
Nr	Średnica	Długość	Liczba w elemencie	Długość ogólna	
	[mm]	[mm]	[szt.]	Ø6	Ø12
1	12	5000	8		40
2	6	2120	23	48.76	
Suma długości [m]				48.76	40.00
Masa jednostkowa [kg/m]				0.222	0.888
Masa prętów wg średnicy [kg]				10.82	35.52
Masa elementu [kg]				46.34	
Liczba elementów [szt]				6	
Masa całkowita [kg]				278.04	

Belka podwalinowa BP-2
szt. 2 (L=6,0 m)



Zestawienie stali zbrojeniowej					
Nr	Średnica	Długość	Liczba w elemencie	Długość ogólna	
	[mm]	[mm]	[szt.]	Ø6	Ø12
1	12	6000	8		48
2	6	2120	28	59.36	
Suma długości [m]				59.36	48.00
Masa jednostkowa [kg/m]				0.222	0.888
Masa prętów wg średnicy [kg]				13.18	42.62
Masa całkowita [kg]				55.80	

Belka podwalinowa BP-3
szt. 1 (L=6,0 m)



Zbrojenie belek podwalinowych BP-1, BP-2, BP-3
skala 1:25

Zestawienie stali zbrojeniowej					
Nr	Średnica	Długość	Liczba w elemencie	Długość ogólna	
	[mm]	[mm]	[szt.]	Ø6	Ø12
1	12	6000	9		54
2	6	2120	8	16.96	
3	6	1320	21	27.72	
Suma długości [m]				44.68	54.00
Masa jednostkowa [kg/m]				0.222	0.888
Masa prętów wg średnicy [kg]				9.92	47.95
Masa elementu [kg]				57.87	
Liczba elementów [szt]				2	
Masa całkowita [kg]				115.74	

Beton C25/30 (B30) W8
Ø - stal RB500 (AIIIIN)
Otulina c_{nom} = 5,00 cm

Uwagi:

- Wymiary podano w [cm], długości prętów w [mm].
- Dokładne wymiary sprawdzić na budowie.
- Rozpatrywać łącznie z rysunkami poszczególnych branż.
- Pod belki podwalinowe zastosować podkład z chubego betonu klasy C8/10 grubości min. 10 cm.
- Obniżenie pod bramy oraz drzwi uzupełnić warstwami wykończenia posadzki zgodnie z projektem architektury.
- Pręty belek podwalinowych zakotwić w fundamentach.

JEDNOSTKA PROJEKTOWA:		
BIURO PROJEKTOWE CENTER PROJEKT		Center-Projekt Rymarz Sp. k. ul. Poniatowskiego 34, 37-500 Jarosław tel. 886 220 660, e-mail: biuro@centerprojekt.pl
NAZWA OBIEKTU BUDOWLANEGO:		
BUDOWA BUDYNKU MAGAZYNOWEGO WRAZ Z ZAPLECZEM SOCJALNYM W RAMACH PROGRAMU OCHRONY LUDNOŚCI I OBRONY CYWILNEJ		
ADRES INWESTYCJI:		INWESTOR:
powiat: jarosławski jedn. ewid.: 180402_1 obręb nr: 0001 Radymno dz. nr ew. gr. 2342/22		Miasto Radymno ul. Lwowski 20 37-550 Radymno
FUNKCJA/ BRANŻA:	Imię i Nazwisko / Nr Uprawnień	Podpis
PROJEKTANT	mgr inż. Marcin Rymarz	
KONSTRUKCJA	PDK/0313/PWOK/18	
SPRAWDZAJĄCY	mgr inż. Mateusz Rymarz	
KONSTRUKCJA	PDK/0317/PWOK/18	
ASYSTENT PROJEKTANTA	mgr inż. Justyna Łuc	
NAZWA RYSUNKU		
Zbrojenie belek podwalinowych BP-1, BP-2, BP-3		
FAZA:	DATA:	SKALA:
P.B.	10.2025	1:25
		NR RYS.: K.11